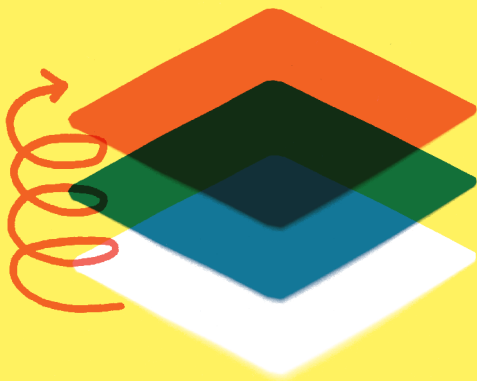




PROGRAMMATION

OCT. 2025 - FÉV. 2026



QUESTIONS D'ÉDUCATION

CONFÉRENCES & ATELIERS SIMULTANÉS
AUTOUR DES SCIENCES POUR L'ÉDUCATION

**DES CONFÉRENCES
POUR ADULTE & ADO**

**DES ATELIERS
POUR ENFANT**



ENSEMBLE, EXPLORONS LES QUESTIONS QUI TRAVERSENT L'ÉDUCATION SOUS UN ANGLE SCIENTIFIQUE !

Quand il s'agit d'éducation, familles et professionnel·les sont exposé·es à une multitude d'opinions, de témoignages et d'avis. Ces informations, parfois contradictoires, rendent difficile le fait de se forger une opinion claire.

C'est pour répondre à ce besoin que nous avons lancé en 2024 le cycle de conférences-ateliers **QUESTIONS D'ÉDUCATION**. Son objectif est simple : rapprocher les citoyen·nes des sciences pour l'éducation.

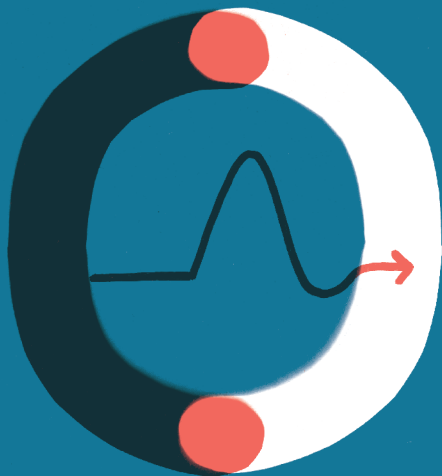


UN FORMAT FAMILIAL

Conçu spécialement pour les familles, le cycle propose un format original : pendant que parents et adolescent·es assistent à des conférences sur des enjeux d'actualité, les plus jeunes expérimentent et découvrent, de manière ludique, le fonctionnement de leur cerveau et des mécanismes de l'apprentissage.

UN DIALOGUE ENTRE LA SOCIÉTÉ ET LES CHERCHEUR·EUSES

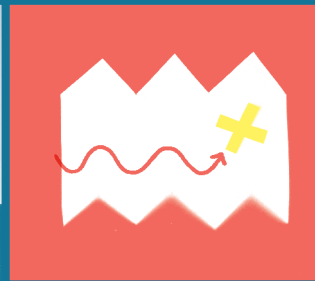
La première édition a permis d'ouvrir un véritable espace de dialogue entre enfants, parents, grand public et chercheur·euses. Votre enthousiasme, vos retours et vos idées nous ont donné envie d'aller plus loin pour construire cette nouvelle saison. Nous sommes donc ravis de vous présenter la programmation octobre-février de **QUESTIONS D'ÉDUCATION 2025-2026**. Cette nouvelle édition vous invite cette année encore à explorer ensemble les grands défis en éducation, et toujours en s'appuyant sur les connaissances issues de la recherche scientifique.



EXPLORE TON CERVEAU !

As-tu déjà pensé à ce qui se passe dans ta tête quand tu apprends ou fais quelque chose ? Viens découvrir en t'amusant à quoi ressemble ton cerveau et comment il est organisé.

ATELIER ENFANT DE 6 À 12 ANS



MARDI
07
OCTOBRE
DE 18H À 19H

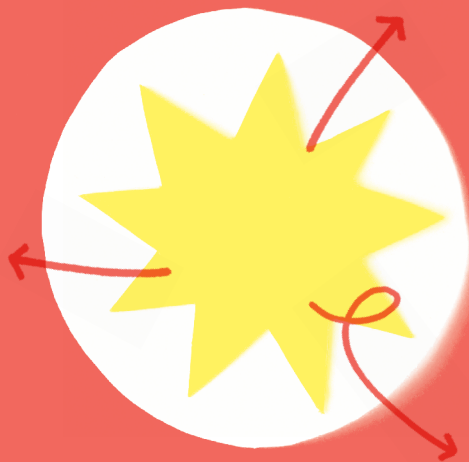
COMMENT AIDER LES ENFANTS À MIEUX MÉMORISER ? LES STRATÉGIES QUI FONCTIONNENT !

LAURENCE PICARD (Besançon)

*Maitresse de conférence en psychologie
Université Marie & Louis Pasteur*

Chacun·e a ses astuces pour mémoriser : réciter à voix haute, apprendre en marchant, relire plusieurs fois... en étant convaincu que ce sont des méthodes efficaces. Mais qu'en dit la recherche ? Dans cette conférence, nous nous baserons sur les résultats d'études scientifiques pour explorer les stratégies que les enfants utilisent spontanément, celles qui boostent réellement la mémoire, et celles qui pourraient être améliorées. L'objectif : repartir avec des repères concrets pour accompagner les apprentissages dès ce début d'année scolaire.

ET CONFÉRENCE ADULTE & ADO



COMMENT FONCTIONNE TON ATTENTION ?

As-tu déjà remarqué qu'à certains moments tu fais très attention à ce que tu fais et qu'à d'autres moments tu as complètement la tête ailleurs ? Viens découvrir comment ton cerveau gère ton attention et ce qui la renforce ou l'affaiblit. Apprends des astuces simples et amusantes pour mieux te concentrer.

ATELIER ENFANT DE 6 À 12 ANS



MARDI
25
NOVEMBRE
DE 18H À 19H

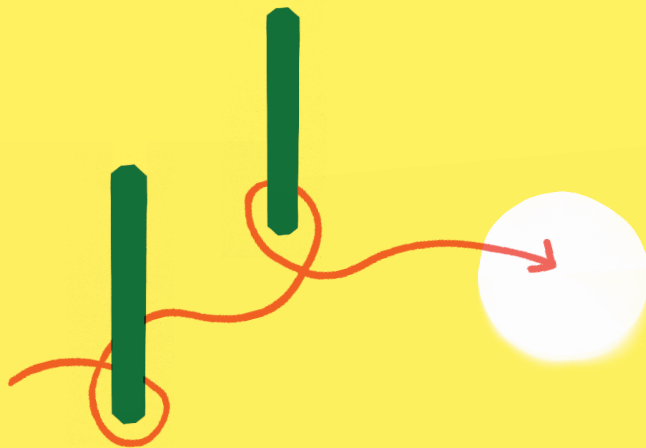
QUAND LA DYSLEXIE A POUR ORIGINE UN DÉFICIT DE L'ATTENTION VISUELLE

SYLVIANE VALDOIS (Grenoble)

*Directrice de recherche CNRS en psychologie et neurocognition
Université Grenoble Alpes*

Pour lire correctement, il faut identifier chacune des lettres du mot. Pour lire vite, il faut identifier des séquences de plus en plus longues (lire par-tir, plutôt que p-a-r-t-i-r). L'identification efficace des lettres et des groupes de lettres dépend des capacités d'attention visuelle des lectrices et lecteurs. Certaines personnes dyslexiques ont des capacités visuo-attentionnelles limitées. Ce déficit a des répercussions sur la précision et la vitesse de lecture, et sur l'orthographe lexicale. Nous verrons comment entraîner l'attention visuelle pour améliorer la lecture en contexte dyslexique et prévenir les difficultés d'apprentissage.

ET CONFÉRENCE ADULTE & ADO



REPRENDS LE CONTRÔLE DE TON CERVEAU !

As-tu déjà remarqué que tu peux faire certaines choses de manière automatique, sans même y penser, comme marcher ou écrire ? Ces automatismes sont créés par ton cerveau et sont très utiles, mais parfois ils te font faire des erreurs. Viens découvrir comment reconnaître ces situations pièges et apprendre à les déjouer !

ATELIER ENFANT DE 6 À 12 ANS



MARDI
09
DÉCEMBRE
DE 18H À 19H

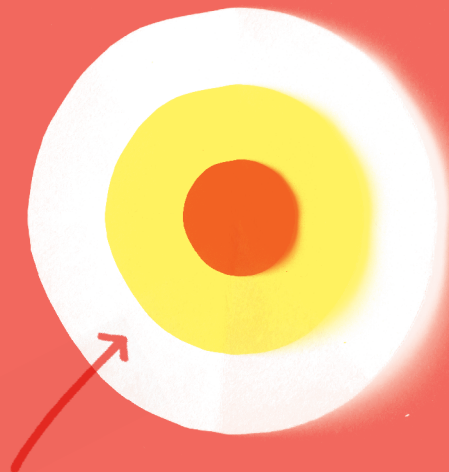
LE PARADOXE DES ÉLÈVES À HAUT POTENTIEL

NICOLAS GAUVRIT (Lille)

*Maître de conférence en psychologie
Université de Lille*

Les recherches sur le haut potentiel intellectuel s'accumulent, confirmant chaque fois l'hypothèse de la résilience – selon laquelle le haut potentiel protège plus qu'il ne met en danger. Faut-il donc se préoccuper des élèves à haut potentiel ? La question est provocatrice ; la réponse paradoxale. Bien que ces élèves naviguent mieux que les autres en général, on ne manque pas de raisons de s'en préoccuper et de leur proposer des aménagements sur mesure. Nombre de ces élèves à besoins spécifiques vont bien... Mais pourraient aller mieux encore. Pourquoi, et comment ? C'est ce que vous découvrirez pendant cette présentation.

ET CONFÉRENCE ADULTE & ADO



LES CLÉS DE LA MOTIVATION

Dans cet atelier, tu découvriras comment apprendre plus facilement. Tu exploreras ce qui te motive et comment transformer chaque défi en un moment de plaisir. Viens trouver les clés pour apprendre avec enthousiasme et avancer à ton rythme !

ATELIER ENFANT DE 6 À 12 ANS



MARDI
13
JANVIER
DE 18H À 19H

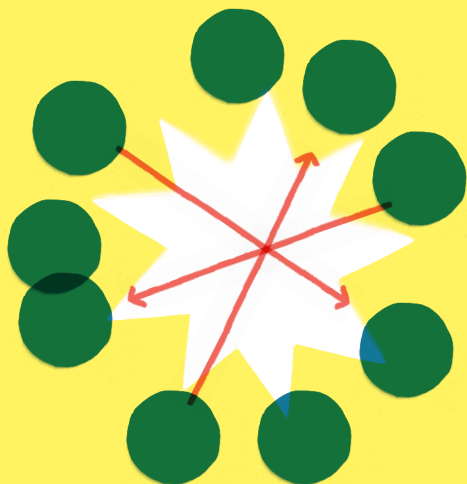
SOMMEIL ET APPRENTISSAGES CHEZ LES ENFANTS ET LES ADOS

AMANDINE REY (Lyon)

*Chercheuse en psychologie cognitive et neurosciences
Université Claude Bernard*

De nombreux enfants et adolescent·es dorment trop peu : environ 30 % des enfants et 50 % des adolescent·es seraient concernés. Ce manque de sommeil peut entraîner des difficultés d'apprentissage, des problèmes de comportement, plus d'impulsivité et une prise de risque accrue. Cette présentation fera le point sur les recherches menées dans ce domaine et présentera des actions concrètes mises en place dans les écoles, comme les programmes d'éducation au sommeil ou l'adaptation des horaires de cours. L'objectif sera de proposer des leviers accessibles pour améliorer le sommeil des jeunes pour favoriser leur bien-être et leurs apprentissages.

ET CONFÉRENCE ADULTE & ADO



MISSION COOPÉRATION : APPRENDRE ET RÉUSSIR ENSEMBLE !

Tu aimes les défis et jouer avec les autres ? Les scientifiques montrent qu'on apprend mieux en coopérant ! À travers des jeux et des missions à résoudre ensemble, viens découvrir comment écouter, partager et aider tes partenaires. Ensemble, on apprend mieux !

ATELIER ENFANT DE 6 À 12 ANS



MARDI
24
FÉVRIER
DE 18H À 19H

BIEN VIVRE SES ÉMOTIONS À L'ÉCOLE

PHILIPPE GAY (Lausanne)

*Maître de conférence en psychologie de l'éducation
Haute école pédagogique de Vaud - Suisse*

Cette conférence propose différentes pistes pour développer les compétences socio-émotionnelles, précieuses pour mieux réussir à l'école, se connaître et interagir avec les autres. Elle s'appuie sur des exemples pour illustrer ces compétences : savoir identifier et comprendre ses propres émotions ainsi que celles des autres ; exprimer ses émotions et encourager leur expression chez autrui ; enfin, apprendre à réguler et mobiliser ses émotions de manière constructive, tout en accompagnant les autres à faire de même.

ET CONFÉRENCE ADULTE & ADO

LE PROJET SCAPS

Nous menons un ensemble d'actions pour partager les connaissances scientifiques sur l'éducation et ainsi accompagner chacune et chacun à s'épanouir, apprendre et faire apprendre dans les meilleures conditions possibles.

- Nous avons conçu **L'EXPO QUI PREND LA TÊTE** avec le service Sciences, arts et culture de l'Université Marie et Louis Pasteur à la Fabrikà sciences. Cette exposition, destinée au grand public ainsi qu'aux groupes scolaires, propose des ateliers et intègre des dispositifs de recherche participative pour expérimenter les méthodes et les outils issus des sciences cognitives.
- **DES MANIFESTATIONS SCIENTIFIQUES GRAND PUBLIC**, comme la Nuit des chercheur·euses ou la Fête de la science, pour rendre la recherche accessible.
- **DES GROUPES DE PRATIQUE** rassemblant les professionnel·les de l'éducation pour échanger autour de leurs pratiques et les enrichir grâce aux sciences cognitives de l'éducation.
- **DES PROJETS DE RECHERCHE EXPÉRIMENTALE ET PARTENARIALE**, co-construits avec les enseignant·es et menés directement dans les classes, pour tester et développer des pratiques pédagogiques fondées sur les preuves issues de la recherche.

NOTRE OBJECTIF : créer du lien entre la recherche et le terrain, pour une éducation fondée sur les connaissances scientifiques, adaptée aux réalités du terrain et accessible à toutes et tous.

QUI SOMMES-NOUS ?

QUESTIONS D'ÉDUCATION s'inscrit dans le projet SCAPS (Sciences cognitives avec et pour la société), financé par l'Agence nationale de la recherche.

Il réunit des chercheuses et chercheurs en sciences cognitives et en sciences de l'éducation de l'Université Marie & Louis Pasteur (ex-Université de Franche-Comté), des enseignantes et enseignants de l'association *Apprendre et former avec les sciences cognitives* (AFSC), et des praticiens et praticiennes de la Maison universitaire de l'Éducation (LaMue).



COORDINATION

ANAÏS RACCA,
Dr en sciences cognitives
MARIE MAZEROLLE,
Prof. en sciences cognitives
UNIVERSITÉ MARIE & LOUIS PASTEUR
Laboratoire de recherches intégratives
en neurosciences et psychologie
cognitive (LINC, UMR 1322)
Maison des sciences humaines
et environnementales (MSHE, UAR 3124)

LES
PANO
PLIES

GRAPHISME
Adélaïde Racca
LES PANOPLIES

CRÉDITS PHOTO
p. 2 Philippe Vincent, p. 15 Pearly
Studio

INFOS PRATIQUES

ENTRÉE GRATUITE

CONFÉRENCES &
ATELIERS SIMULTANÉS

Un mardi par mois, 18h à 19h

ATELIERS ENFANTS

De 6 à 12 ans

↓ Sur inscription sur le site

CONFÉRENCES

Sans inscription, dans la
limite des places disponibles

MSHE Maison
des sciences humaines
et environnementales
1, rue Charles Nodier
25 000 Besançon

ACCÈS

TRAM 1 ou 2, arrêt Chamars
BUS lignes L4, L6 ou 10
arrêt Chamars-Esplanade
PARKING Mairie ou Chamars



CONTACT

← Pour inscrire vos enfants
et nous écrire, visitez notre site

<https://urls.fr/aCvR8r>

ACCESSIBLE aux personnes à mobilités réduites

anr®

UNIVERSITÉ
MARIE & LOUIS
PASTEUR



ELLIADD

LINC
UMR 1322

mshe
MAISON DES SCIENCES HUMAINES
ET ENVIRONNEMENTALES
CLAUDE NICOLAS ARON - UMR 14



Inserm
La science pour la santé
From science to health