

## RESPONSABLE D'ACTION

**Sophie Némoz**

Maître de conférences en sociologie, Laboratoire de sociologie et d'anthropologie, UFC

## FINANCEMENT

Université de Franche-Comté, appels à projets nouveaux arrivants et émergent « Chrysalide »

Fédération des MSH de Bourgogne et de Franche-Comté, appel à projets « Transmission, travail, pouvoirs »

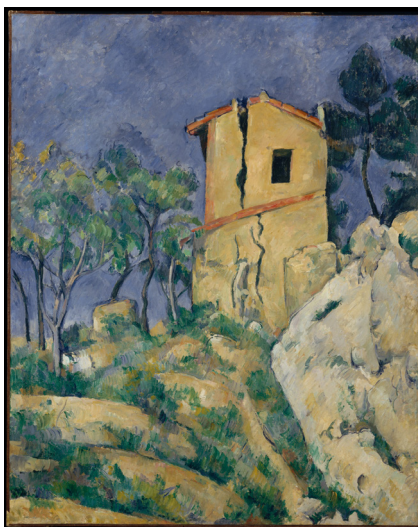
MSH Paris Nord, appels à projets – axe 4 : penser la ville contemporaine

Région Bourgogne Franche-Comté

Communauté du savoir

CNRS & CSTB, Mission les initiatives transverses et interdisciplinaires, programme « Bâtiment & Ville durables »

**DURÉE DE L'ACTION** 2016-2022



La maison aux murs fendus de Paul Cézanne, 1892-94 © MET (Gift of Walter H. and Leonore Annenberg)

## OBJECTIFS DE L'ACTION

Il s'agit d'étudier et d'analyser d'un point de vue interdisciplinaire les fissures qui transparaissent dans l'emprise anthropique des manières d'habiter. Face aux défis des changements socio-écologiques, l'objectif est de repenser le dynamisme des cadres de vie et des paysages que les sociétés s'approprient et réaménagent à travers le temps et l'espace. Enquêter sur les traces de ce qui fend matériellement et idéellement la surface rompt avec l'idée d'un environnement inerte, donné et déjà là pour mieux discerner les marges et les constructions complexes d'un socle commun.

## PROGRAMME DE TRAVAIL

L'action RIFTS s'inscrit à travers plusieurs travaux menés en synergie :

- Co organisation, animation et publication du cycle de conférences de l'Atelier AC/DD « Habiter la transition. Des

pratiques existantes aux politiques de transition : aller-retours et ambiguïtés », de 2016 à 2022

<https://reseaucritiquesdeveloppementdurable.fr>

- Recherche comparative « L'habitat durable à l'épreuve des espaces et des temps sociaux », programme « Chrysalide » de l'université de Franche-Comté, 2017.

- Recherche-action « Politiques de revitalisation. Expérimentation dans deux centres bourgs », opération 2 de ORTEP Revitalisation – Observatoire Régional des Territoires, des Entreprises et des Populations, de 2017 à 2021 <https://mshe.univ-fcomte.fr/la-recherche/ortep/actions-ortep>

- Recherche diachronique « Revisiter les écologies de l'habiter comme une mosaïque sociale », programme « Chrysalide » de l'université de Franche-Comté, 2018.

- Recherche exploratoire « Transmission et imagination des environnements habités par les enfants rurbains »,

Programme transversal « Transmission, travail, pouvoirs » (TTP) de la Fédération des Maisons des sciences de l'homme de Bourgogne et de Franche-Comté, 2021 <https://mshe.univ-fcomte.fr/la-recherche/transmission-travail-pouvoirs>

- Projet « Aux risques climatiques de fissures territoriales et sociales : recherche d'un accompagnement résilient », programme « Bâtiment & ville durables » de la Mission pour les initiatives transverses et interdisciplinaires, CNRS & CSTB, 2021

Les travaux de terrain et les journées d'études interdisciplinaires concourent à différents ancrages nationaux, régionaux et locaux de l'action RIFTS. Elle collabore aussi à d'autres initiatives scientifiques de la Fédération des MSH de Bourgogne et de Franche-Comté (Alterâges, 2019 ; TRADLI, 2019 ; Bonheur territorial, 2020-2021).

Cette mise en relation des connaissances contribue depuis 2017 à un rôle actif au niveau international dans le réseau européen « Environment & Society » (ESA RN12).

## RÉSULTATS ATTENDUS

- Développer un travail de recherche en construisant des équipes pluridisciplinaires avec ou auprès des acteurs de terrain.

- Renouveler l'approche des manières d'habiter à partir des fissures concrètes.

- Comprendre la façon dont les problèmes de retrait gonflement des sols bâtis sont envisagés d'un point de vue scientifique, technique, politique, social et territorial.

- Repenser et expérimenter les interstices, interfaces, des mondes que l'environnement incarne.

- Redéfinir la place et le statut des expériences vécues dans les dispositifs d'adaptation aux changements climatiques et de transitions écologiques des territoires et des sociétés.

- Allier enseignement et recherche dans des projets de cohabitations humaines avec leurs milieux vivants.

- Contribuer aux rencontres collectives des réseaux scientifiques par l'organisation et l'animation de différentes formes de mise en commun et de discussion des connaissances (colloques, ateliers, sessions croisées, journées d'études, expositions, jeux...), en complément des communications et publications.

## CRITÈRES DE L'ACTION

- Interdisciplinarité : le dialogue développé par cette action fait coopérer les contributions de la sociologie, de l'anthropologie, de l'histoire des sciences et des techniques, de l'épistémologie, de la psychologie sociale et environnementale, de la géographie et géomatique, de l'urbanisme et de l'aménagement de l'espace, de l'architecture et des arts appliqués, de l'ingénierie en structures et matériaux, ainsi que de la mécanique des sols et son adaptation au

changement climatique.

- Interinstitutionnalité : collaboration entre universités et autres établissements d'enseignement supérieur, avec différentes institutions de recherches et d'études du CNRS, du CSTB et du Cerema, réseaux nationaux transdisciplinaires réunissant des chercheurs et des acteurs (AC/DD et REHAL), collectivités, musées, écoles, avec le soutien de trois MSH (Besançon, Dijon, Paris Nord), de la Région Bourgogne Franche-Comté et de réseaux internationaux (Cds, ESA RN12).

- International : l'action est engagée au niveau européen par ses apports à l'organisation et l'animation scientifique du réseau « Environment and society » depuis 2017 et « Energy and society » depuis 2018 (ESA RN 12). Elle participe aussi à des travaux d'expertises et de prospectives internationales, notamment au sein de « EU Energy SSH Innovation Forum ».

- Inscription dans le contexte de la transition écologique et de l'adaptation au changement climatique : réflexion en prise avec les questionnements existants et ancrée dans les situations rencontrées par les acteurs à différentes échelles des territoires et des temporalités.

- Éléments d'innovation dans le développement des méthodes de terrain et d'analyse spatio-temporelle.

## PARTENAIRES

Institutionnels :

- CNRS,
- CSTB,
- Cerema,
- Réseau Approches Critiques du Développement Durable (AC/DD),
- Réseau Français « Recherche-Habitat-Logement » (REHAL),
- MSHE Claude Nicolas Ledoux (UAR3124),
- MSH Dijon (UAR3516),
- MSH Paris Nord (USR 3258),
- Région Bourgogne Franche-Comté,
- Écoles Nationales Supérieures d'Architecture de Paris La Villette (ENSAPLV) et de Lyon (ENSAL),
- Musée des Maisons Comtoises

Scientifiques :

- UMR 7218 LAVUE (équipe AUS),
- UMR 8586 PRODIG Labex Dynamite,
- UMR 5281 ART-DEV,
- UMR 5600 EVS,
- UMR 1041 CESAER,
- INSERM CIC 1431,
- CIMEOS,
- Groupe de Recherche en Psychologie Appliquée,
- Laboratoire de Mécanique des Sols & Adaptation au changement climatique.