

# L'instant archéo

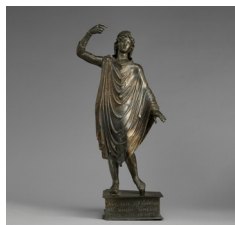
Conférences grand public



18h30

MSHE C. N. Ledoux

salle de conférence  
1 rue Charles Nodier  
25000 Besançon



17 septembre 2024

Prospections archéologiques en terres australes (Crozet, Kerguelen, Saint-Paul et Amsterdam)

Jonhattan Vidal, Direction régionale des affaires culturelles de Bourgogne-Franche-Comté

Les trois districts des Terres australes françaises conservent, en particulier sur leurs littoraux, de nombreux vestiges archéologiques qui témoignent de l'histoire des activités anthropiques sur ces territoires.

Ces traces d'occupations anciennes vont des explorations aux premières implantations pour l'exploitation des mammifères marins, des naufrages aux tentatives de développement agricole et concernent enfin les missions

scientifiques, seule activité pérenne sur ces terrains hostiles.

C'est pour augmenter nos connaissances du passé des îles australes, mais aussi pour assurer la gestion et la préservation de ce patrimoine lointain, que des campagnes de prospections archéologiques sont menées sur le terrain selon un protocole collaboratif qui vise à constituer une carte archéologique des terres australes.

entrée libre

dans la limite des places disponibles

[contact.mshe@univ-fcomte.fr](mailto:contact.mshe@univ-fcomte.fr)

<https://mshe.univ-fcomte.fr> - 03 81 66 51 51

organisation

MSHE, Inrap, DRAC BFC, Chrono-environnement