

L'instant archéo

Conférences grand public

20h



Organisation
MSHE C. N. Ledoux
INRAP
DRAC BFC



16 mars 2021

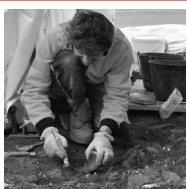
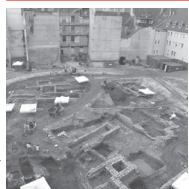
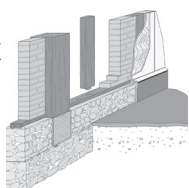
De poix et de chaux : archéologie des ressources forestières du haut Jura

Valentin Chevassu, archéologue et Vincent Bichet, géologue, laboratoire Chrono-environnement (UFC - CNRS)

Peu investies par les archéologues et longtemps considérées comme un « désert » hostile à l'occupation humaine, les forêts du haut Jura sont aujourd'hui au centre d'un projet de recherche qui renouvelle notre regard sur l'évolution du peuplement de la montagne.

La mise en œuvre de prospections LiDAR aéroportées, de prospections pédestres et de sondages archéologiques a permis d'identifier de nombreux vestiges médiévaux et modernes qui traduisent un espace où l'on a abondamment exploité le bois et ses dérivés, charbon et poix, mais aussi la chaux, produite à partir du calcaire, et le minerai de fer. La montagne se révèle ainsi comme une forêt-ressource apte à produire des biens pour les populations locales mais aussi pour commercer avec la périphérie du relief.

Ces nouvelles données archéologiques permettent de revisiter l'histoire du peuplement et des paysages du haut Jura depuis la Préhistoire.



Salle de conférence de la MSHE C. N. Ledoux
1 rue Charles Nodier Besançon

Nombre de places limité sur inscription
Retransmission en direct sur internet

Inscriptions et informations :
communication-mshe@univ-fcomte.fr
<https://mshe.univ-fcomte.fr>
03 81 66 51 51