

L'instant archéo

Conférences grand public

20h



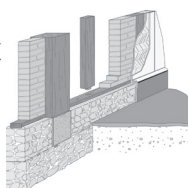
Organisation
MSHE C. N. Ledoux
INRAP
DRAC BFC



18 juin 2021

Une occupation mésolithique et médiévale à Pontarlier

Michiel Gazenbeek et Jean-Baptiste Lajoux, archéologues,
Institut national de recherches archéologiques préventives



Sur les traces des chasseurs-collecteurs du Mésolithique

Le site est occupé entre le IX^e et le VII^e millénaire avant notre ère par les groupes du Mésolithique, derniers représentants des sociétés de chasseurs-collecteurs d'Europe occidentale. Les outils et déchets de taille en silex témoignent d'une occupation longue du secteur. En parallèle, une étude des dépôts sédimentaires permet de redéfinir l'histoire géologique de cette partie du massif.



Un village mérovingien

La fouille a mis au jour la quasi-intégralité d'un habitat mérovingien fondé au VI^e siècle et occupé pendant moins de 200 ans. Il se compose d'une dizaine de grands bâtiments et d'une église en bois de plan basilical. Quelques 70 tombes sont disséminées entre les constructions. A l'écart et près d'une source, se situe une aire d'abattage de bétail. Elle s'étend sur plusieurs centaines de mètres carrés. L'énorme quantité d'ossements implique que l'élevage constitue la base économique de l'habitat.

Inscriptions et informations :
communication-mshe@univ-fcomte.fr
<https://mshe.univ-fcomte.fr>
03 81 66 51 51

mshe

Inrap⁺
Institut national
de recherches
archéologiques
préventives

PREFET
DE LA REGION
BOURGOGNE-
FRANCHE-COMTE

CHRONO
ENVIRONNEMENT

UNIVERSITÉ
FRANCHE-COMTÉ

UBFC
UNIVERSITÉ
BOURGOGNE-FRANCHE-COMTE

cnrs

Ville de
Besançon