

L'instant archéo

Conférences grand public

20h



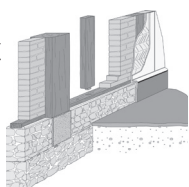
Organisation
MSHE C. N. Ledoux
INRAP
DRAC BFC



18 mai 2021

Une économie de fer et d'acier ? Les 1ers temps de la sidérurgie en territoires Eduen et Séquane

Marion Berranger, archéométallurgiste, laboratoire Métallurgies et Cultures (UTBM - CNRS)



Les déchets résultant de la transformation du minerai en fer métallique parsèment les sols, jusqu'à former de véritables amas à l'emplacement de certains ateliers.



En Bourgogne Franche-Comté, environ 3000 de ces sites de réduction sont connus, répartis au sein d'une dizaine d'espaces de production. Des travaux menés dans le cadre d'un Projet Collectif de Recherches, incluant prospections pédestres et LiDAR, sondages, datations radiocarbone et analyses des matériaux, permettent de poser les premiers jalons d'une évolution des activités sidérurgiques des âges du Fer au Moyen âge. Des centres de production majeurs précoces sont identifiés dans l'ouest et de petites productions plus tardives à l'est. Cela permet de discuter l'hypothèse d'une partition entre des territoires « producteurs de fer » et d'autres « consommateurs » et de préciser certaines caractéristiques de l'évolution chronologique des techniques et de la circulation des matériaux.

Inscriptions et informations :
communication-mshe@univ-fcomte.fr
<https://mshe.univ-fcomte.fr>
03 81 66 51 51

mshe

Inrap⁺
Institut national
de recherches
archéologiques
préventives

PREFET
DE LA REGION
BOURGOGNE-
FRANCHE-COMTÉ

CHRONO
ENVIRONNEMENT

UNIVERSITÉ⁺ BFC
FRANCHE-COMTÉ

UBFC
UNIVERSITÉ
BOURGOGNE-FRANCHE-COMTÉ

cnrs

Ville de
Besançon