

# L'instant archéo

Conférences grand public

20h



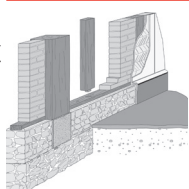
Organisation  
MSHE C. N. Ledoux  
INRAP  
DRAC BFC



19 janvier 2021

## 16 000 ans avant la vigne : les chasseurs de Rennes à Solutré

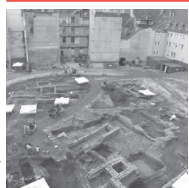
Jean-Baptiste Lajoux, archéologue, INRAP, chercheur associé au laboratoire ArScAn et Romain Malgarini, archéologue, chercheur associé au laboratoire ArScAn



Le gisement de Solutré « Route de la Roche » a fait l'objet d'une fouille préventive réalisée par l'INRAP en 2015 et 2016.

Implanté sur le versant sud de la Roche de Solutré, au cœur du village, le site est daté du Magdalénien moyen environ 16 000 ans avant notre ère.

Les vestiges archéologiques comprennent les restes des animaux chassés, les outils et déchets en silex ainsi qu'un ensemble exceptionnel d'industrie sur os, sur bois de renne et sur ivoire. A ce mobilier utilitaire s'ajoute également une riche série d'éléments de parure en matières animale et minérale.



Informations :  
[communication-mshe@univ-fcomte.fr](mailto:communication-mshe@univ-fcomte.fr)  
<https://mshe.univ-fcomte.fr>  
03 81 66 51 51

Dans le contexte encore mal documenté de l'Est de la France, le gisement de Solutré « Route de la Roche » se présente comme un site d'intérêt majeur dans la connaissance du Magdalénien moyen à l'échelle européenne.