

# L'instant archéo

Conférences grand public

18 h 30

19 septembre 2023

## L'Atlas historique de Besançon : une synthèse de l'Antiquité au XIX<sup>e</sup> s.

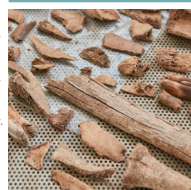
Marie-Laure Bassi et Thomas Chenal, direction du patrimoine historique, ville de Besançon

La direction du patrimoine historique (DPH) à la ville de Besançon a débuté en 2017 la réalisation d'un atlas historique de la ville. Cette démarche s'est inscrite dans une collection Atlas historique des villes de France où 51 villes sont déjà éditées depuis 1973 par Ausonius Édition.

Les objectifs de ce projet sont de retracer la formation de l'espace de la ville de Besançon, de ses origines au XIX<sup>e</sup> siècle, puis de créer un outil scientifique de base permettant d'alimenter les réflexions sur la ville à l'échelle nationale (morphologie, typologie, fabrique, relations villes-territoires, temporalités...) et enfin de fonder un socle commun de données d'ordre patrimonial, urbanistique et archéologique utilisable par tous les acteurs de l'urbain.

### Organisation

MSHE  
INRAP  
DRAC BFC  
Chrono-  
environnement



MSHE C. N. Ledoux  
Salle de conférence  
1 rue Charles Nodier Besançon

Entrée libre dans la limite des places disponibles

contact.mshe@univ-fcomte.fr  
<https://mshe.univ-fcomte.fr>  
03 81 66 51 51