

# L'instant archéo

Conférences grand public

18 h 30

15 novembre 2022

## Sevrey (71), un village de potiers au Moyen Age : bilan d'un demi-siècle de recherches archéologiques

Antoine Guicheteau, Inrap et laboratoire ArTeHIS

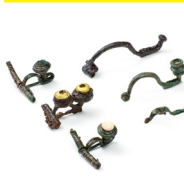
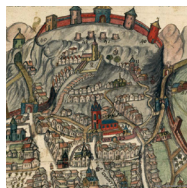
Depuis une cinquantaine d'années, les recherches archéologiques préventives entreprises dans le village de Sevrey, situé au sud de Chalon-sur-Saône, ont révélé l'importance de la production potière, continue de la fin du V<sup>e</sup> au XIX<sup>e</sup> siècle.

Les dernières découvertes questionnent également les pratiques funéraires des potiers médiévaux et touchent des problématiques rarement abordées comme l'extraction de l'argile ou l'approvisionnement en combustible.

Le programme collectif de recherche initié en 2020 vise à rassembler l'ensemble des éléments concernant la topographie du village et des ateliers, préciser la typo-chronologie des céramiques sevrotines mais aussi poursuivre et amplifier l'enquête concernant l'aire de diffusion des ateliers de Sevrey permise par la multiplication des analyses physico-chimiques des pâtes.

### Organisation

MSHE  
INRAP  
DRAC BFC  
Chrono-  
environnement



MSHE C. N. Ledoux  
Salle de conférence  
1 rue Charles Nodier Besançon

Entrée libre dans la limite des places disponibles

[communication-mshe@univ-fcomte.fr](mailto:communication-mshe@univ-fcomte.fr)

<https://mshe.univ-fcomte.fr>

03 81 66 51 51