

L'instant archéo

Conférences grand public

18 h 30

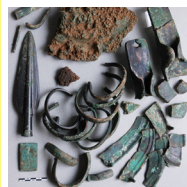
13 décembre 2022

Besançon au haut Moyen Âge à travers sa topographie chrétienne

Morana Čaušević-Bully, laboratoire Chrono-environnement et Marie-Laure Bassi, Direction du Patrimoine historique de Besançon

Organisation

MSHE
INRAP
DRAC BFC
Chrono-
environnement



Le programme collectif de recherche (PCR) « Vesontio Christiana. Topographie chrétienne de Besançon du IV^e au XI^e s. », lancé en 2015 sous la direction de M. Causevic-Bully et de M.-L. Bassi, a pour objectif final de comprendre l'évolution du fait urbain de Besançon durant l'Antiquité tardive et le haut Moyen Âge, à travers une relecture des données et sources disponibles, l'acquisition de nouvelles données et enfin leur confrontation.

La topographie chrétienne, même si elle n'est pas le seul marqueur de la mutation de la ville antique en ville médiévale, est néanmoins primordiale pour la comprendre, et à ce titre, elle est au cœur de ce programme.

Outre le travail scientifique, l'équipe du PCR a également créé un atlas disponible en ligne prochainement, conçu comme un outil de médiation du patrimoine archéologique peu connu de la ville de Besançon.

MSHE C. N. Ledoux
Salle de conférence
1 rue Charles Nodier Besançon

Entrée libre dans la limite des places disponibles

communication-mshe@univ-fcomte.fr
<https://mshe.univ-fcomte.fr>
03 81 66 51 51

Credit photo: INRAP, D. Daval, L. Mahat et H. Laurent, R. Bernack, P. Ruard, J.-F. Pringet, Bibliothèque municipale de Besançon - ANSUD - mémoire vive