

# L'instant archéo

Conférences grand public

20h

20 novembre 2018

## La tombe de Lavau (Aube) et les élites aristocratiques de l'âge du Fer

Bastien Dubuis, Inrap

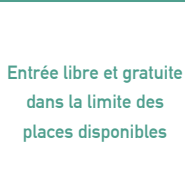
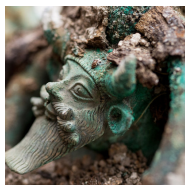
La tombe princière de Lavau, fouillée par l'Inrap dans l'hiver 2014-2015, prend place dans la vallée de la Seine, en périphérie de Troyes. Elle était associée à un très vaste monument funéraire, à l'architecture singulière. La sépulture, restée inviolée, est celle d'un personnage de très haut rang, ayant vécu dans la première moitié du V<sup>e</sup> siècle av. n. ère. Différents traits remarquables confèrent à cette découverte un caractère exceptionnel, comme la présence d'objets en argent, très rares à cette époque, celle d'objets d'origine lointaine, ou encore le nombre et la qualité des décors et des techniques observés, reflets d'un « artisanat de cour ». Mort une ou deux générations après la dame de Vix, le faste du prince de Lavau et son goût pour la culture méditerranéenne constituent l'un des tout derniers témoignages de ce phénomène spectaculaire des tombes princières, traditionnellement associé à la fin du premier âge du Fer, mais qui porte ici quelques ingrédients d'un nouvel âge, celui du deuxième âge du Fer, celui des Celtes historiques.

Organisation

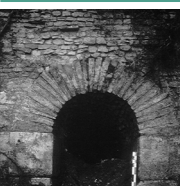
MSHE C. N. Ledoux

INRAP

DRAC



Entrée libre et gratuite  
dans la limite des  
places disponibles



Salle de conférence de la MSHE C. N. Ledoux  
1 rue Charles Nodier Besançon

Renseignements :  
[communication@mshe.univ-fcomte.fr](mailto:communication@mshe.univ-fcomte.fr)  
<https://mshe.univ-fcomte.fr>