

L'instant archéo

Conférences grand public

18 h 30

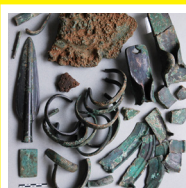
16 mai 2023

Un haut lieu de la sidérurgie ancienne entre Besançon et Dole : le district de Berthelange

Hervé Laurent, DRAC Bourgogne-Franche-Comté, service régional de l'archéologie

Organisation

MSHE
INRAP
DRAC BFC
Chrono-
environnement



Avant la diffusion des hauts fourneaux qui se multiplient en Europe à partir de la fin du Moyen Âge, on obtenait le fer et l'acier sous forme solide dans des « bas fourneaux », selon la méthode « directe », sans passer par l'étape de la fonte.

A plusieurs reprises, entre le VIII^e siècle avant notre ère et le XIV^e siècle de notre ère, le secteur de Berthelange, situé entre Besançon et Dole, a été le centre d'une production sidérurgique intense qui a exploité des minerais présents à faible profondeur.

Cette conférence tentera de montrer comment on conduit l'enquête dans les archives, sur le terrain et en laboratoire pour identifier et dater les traces de cette activité restée pratiquement inconnue des archéologues jusqu'au début des années 1980. Elle exposera les résultats déjà enregistrés et les questions que les archéologues continuent à se poser.

MSHE C. N. Ledoux
Salle de conférence
1 rue Charles Nodier Besançon

Entrée libre dans la limite des places disponibles

communication-mshe@univ-fcomte.fr

<https://mshe.univ-fcomte.fr>

03 81 66 51 51

mshe

Inrap⁺
Institut national
de recherches
archéologiques
préventives

PRÉFET
DE LA RÉGION
BOURGOGNE-
FRANCHE-COMTÉ
Laboratoire
Régional
Préventif

CHRONO
ENVIRONNEMENT

UNIVERSITÉ de
FRANCHE-COMTÉ

UBFC
UNIVERSITÉ
BOURGOGNE-FRANCHE-COMTÉ

CNRS

Ville de
Besançon